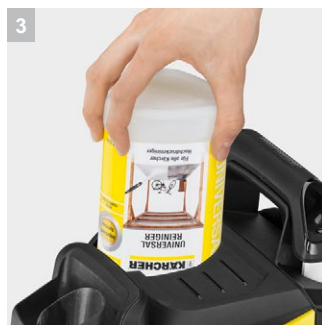




## K 7 Premium Full Control Plus

Мойка высокого давления с барабаном для шланга: K7 Premium Full Control Plus. Давление регулируется с помощью клавиш +/- и выбранный режим виден на LCD дисплее пистолета высокого давления.



### 1 Пистолет Full Control Plus Power

- С кнопками для регулировки уровня давления и подачи чистящего средства
- ЖК-дисплей на пистолете позволяет проверять установленные настройки

### 2 Струйная трубка 3-в-1

- Легкое переключение между типами струй, поворотом насадки.

### 3 Система Plug 'n' Clean

- Быстрое, удобное и эффективное использование чистящих средств с минимойкой высокого давления
- Чистящие средства Керхер улучшают результаты уборки и обеспечивают защиту очищаемых поверхностей

### 4 Барабан для шланга

- С практичным барабаном, шланг всегда будет сложен аккуратно.



## K 7 Premium Full Control Plus

- Пистолет Full Control Plus с кнопками +/- и ЖК-индикатором для регулировки давления и объема подачи чистящего средства
- Большая устойчивость за счет низкого центра тяжести и более широкого основания.
- Высокоэффективный двигатель водяного охлаждения

### Комплектация

Пистолет	Пистолет G 180 Q Full Control Plus	Телескопическая ручка	■
Струйная трубка Vario Power	-	Электродвигатель с водяным охлаждением	■
Грязевая фреза	-	Мягкий мешок для аксессуаров	■
Шланг высокого давления м	10		
Система Quick Connect	■		
Система подачи чистящего средства	Система Plug 'n' Clean		
Сбор воды	■		
Встроенный фильтр для воды	■		
Штуцер подключения к садовому шлангу 3/4"	■		
Трубка Multi-Jet 3-в-1	■		
Смотка шланга высокого давления	■		

■ Входит в комплект поставки.





		№ для заказа					Цена	Описание	
<b>Моечные щетки и губки</b>									
Мощная щетка WB 150	16	2.643-237.0						Щеточная насадка для эффективной и аккуратной очистки чувствительных поверхностей. Эффективное сочетание струи высокого давления с щеточной обработкой экономит энергию, воду и до 30% времени.	<input type="checkbox"/>
Вращающаяся щетка WB 120	17	2.644-060.0							<input type="checkbox"/>
WB 120 Car & Bike	18	2.644-129.0							<input type="checkbox"/>
Мягкая щетка WB 60	19	2.643-233.0						Мягкая щетка для очистки больших площадей, например, автомобилей, лодок, автодомов, рольставней и пр. Рабочая ширина 248 мм.	<input type="checkbox"/>
Щетка для мойки колесных дисков	20	2.643-234.0						Идеальная щетка для мойки труднодоступных мест. Щетина расположена на 360° и вода подается под таким же углом. Идеальный результат обеспечен.	<input type="checkbox"/>
Адаптер для соединения с садовым шлангом	21	2.640-732.0						Адаптер для присоединения любых моечных щеток и губок Kärcher к садовым шлангам с системой быстроразъемного соединения.	<input type="checkbox"/>
Моющая щетка *Basic Line	22	2.642-783.0						Not for AKRU	<input type="checkbox"/>
Вращающаяся щетка WB 100	23	2.643-236.0						Поворотная щетка для чистки любых гладких поверхностей, таких как стекло, пластик или покрашенные поверхности. Щетка поворачивается на 180°, что позволяет эффективно чистить даже труднодоступные места.	<input type="checkbox"/>
WB 120	24	2.644-061.0							<input type="checkbox"/>
Моечная щетка	25	6.903-276.0						Стандартная моющая щетка с эргономичной ручкой и мягкой щетиной для тщательной и бережной очистки всех поверхностей. Подходит к аппаратам K 2 - K 7.	<input type="checkbox"/>
<b>Пистолеты</b>									
Разбрызгиватель G180 Q Full Control Plus	26	2.643-824.0						Разбрызгиватель с ЖК-дисплеем и кнопками контроля давления и подачи чистящего средства. Разбрызгиватель G180 Q Full Control Plus подходит для аппаратов высокого давления Керхер K 5 Premium, K 7 и K 7 Premium Full Control, выпускаемых начиная с 2017 года.	<input type="checkbox"/>
<b>Удлинительный шланг высокого давления: для аппаратов, оборудованных системой Quick Connect</b>									
Удлинительный шланг высокого давления 10м (к3-к7)	27	2.641-710.0						Увеличивает радиус действия аппарата высокого давления. Легко устанавливается между шлангом высокого давления и пистолетом с быстродействующим разъемом Quick Connect (начиная с 2008 г.). Для аппаратов серии K 3 - K 7. 10 м.	<input type="checkbox"/>
Удлинительный шланг ХН 6 Q с разъемами Quick Connect	28	2.641-709.0						Увеличивает радиус действия аппарата высокого давления. Легко устанавливается между шлангом высокого давления и пистолетом с быстродействующим разъемом (начиная с 2008 г.). Для аппаратов серии K 2 - K 7. 6 м.	<input type="checkbox"/>
Резиновый удлинительный шланг высокого давления 10м (к3-к7)	29	2.641-708.0						Увеличивает радиус действия аппарата высокого давления. Для бытовых аппаратов высокого давления Kärcher начиная с 2008 г. выпуска, пистолет которых оснащен быстродействующим разъемом Quick Connect для присоединения шланга. 10 м.	<input type="checkbox"/>
<b>Для промывки труб</b>									
Комплект для промывки труб и водосточных желобов PC 20	30	2.642-240.0						Комплект для промывки труб и желобов с шлангом высокого давления 20 метров работает от мойки высокого давления. Легко справится с засором труб, сливов и желобов. Напор воды обеспечивает самопроизвольное перемещение промывочной головки и тщательную очистку засоренных желобов, труб и стоков.	<input type="checkbox"/>

■ Входит в комплект поставки. □ Доступные аксессуары.



